

COMUNE DI ANCONA  
Area Urbanistica  
Settore Pianificazione Urbanistica Attuativa

# VARIANTE PEEP APL 31\_A2 - ASPIO

Assessore: Arch. Paolo PASQUINI  
Direttore d'Area: Ing. Sauro MOGLIE  
Dirigente del Settore: Arch. Daniele MARTELLI (Responsabile del Procedimento)  
Coordinatore: Arch. Daniele MARTELLI  
Progettisti: Arch. Daniele MARTELLI  
Ing. Tommaso PIEMONTESE  
Collaboratori: Geom. Stefano GOVERNATORI  
Geom. Roberto BARBOTTI  
Geom. Roberto MORESCHI

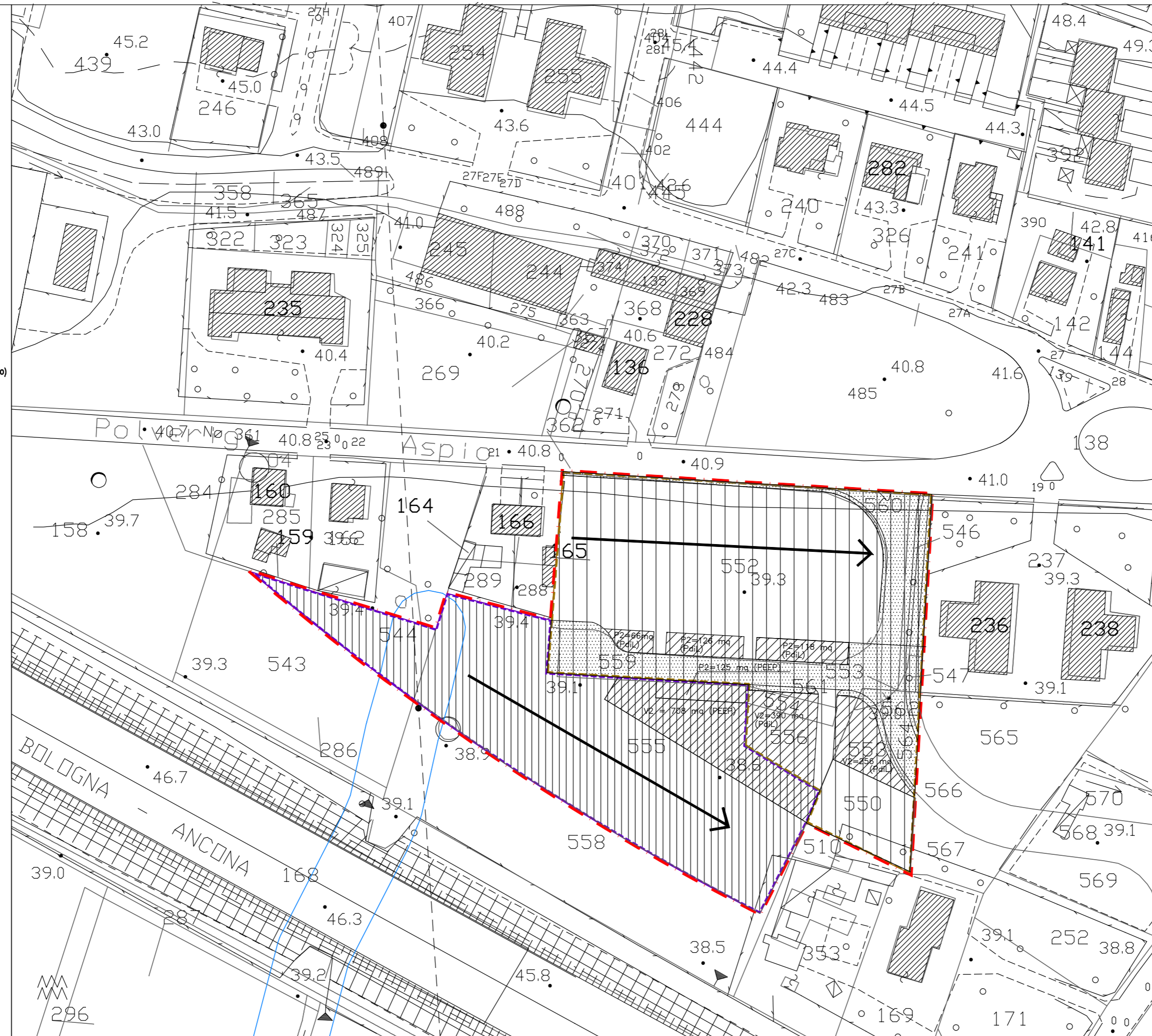
## Elaborato 1 Assetto Urbanistico: localizzazione Piani Attuativi - APL31\_A2, quadro d'unione

Data: Ottobre 2010

Scala: 1:1000

Adottato con D.C.C. n. 87 del 31.05.2010

APPROVAZIONE



### APL31\_A2

	PRG	PROGETTO		TOTALE
	TOTALE	PdIL (48,5%)	PEEP (51,5%)	
st* [mq]	12000	7113	4887	12000
Ut* [mq/mq]	0.2500	-	-	0.2500
Su* [mq]	3000	1455	1545	3000
V*** [mc]	9000	4365	4635	9000
ab	75	36	39	75
Hmax* [m]	7,0	7,0	7,0	7,0
art.62 R.E. P2** [mq]	225	310	125	435
V2** [m]	900	646	708	1354
standard**[mq]	1575	760	833	1593
P3tot**[mq]	1050	1357	827	2184
P3pub**[mq]	450	1267	327	1594
P3priv**[mq]	600	1090	500	1590
Sf [mq]	-	4157	4054	8211
V3** [mq]		1445	2300	3745

\* dati di PRG - valori massimi ammessi

\*\* valori minimi

\*\*\* quantità indicativa

#### LEGENDA:

- - - CONFINE P.R.G. dell'APL31\_A2 - Aspio
- - - CONFINE PEEP
- - - CONFINE PdIL
- AREA DISCIPLINATA DAL PEEP (4.887 mq)
- AREA DISCIPLINATA DAL PdIL (7.113 mq)
- AREE PER STANDARD URBANISTICI (V2=1.354mq e P2=239mq)
- SEDE VIARIA (1.952 mq)
- DIREZIONE ORIENTAMENTO PREVALENTE
- Vincolo idrogeologico (Piano Straordinario dei Bacini Idrografici PS2006)