

COMUNE DI ANCONA
 Area Urbanistica e Ambiente
 Servizio Pianificazione Urbanistica Attuativa
 Servizio Gestione Edilizia

PPE Area Ex Mattatoio (APC 6)

IN ADEGUAMENTO ALLE PRESCRIZIONI DELLA
 SOPRINTENDENZA PER I BENI ARCHITETTONICI
 E PER IL PAESAGGIO DELLE MARCHE

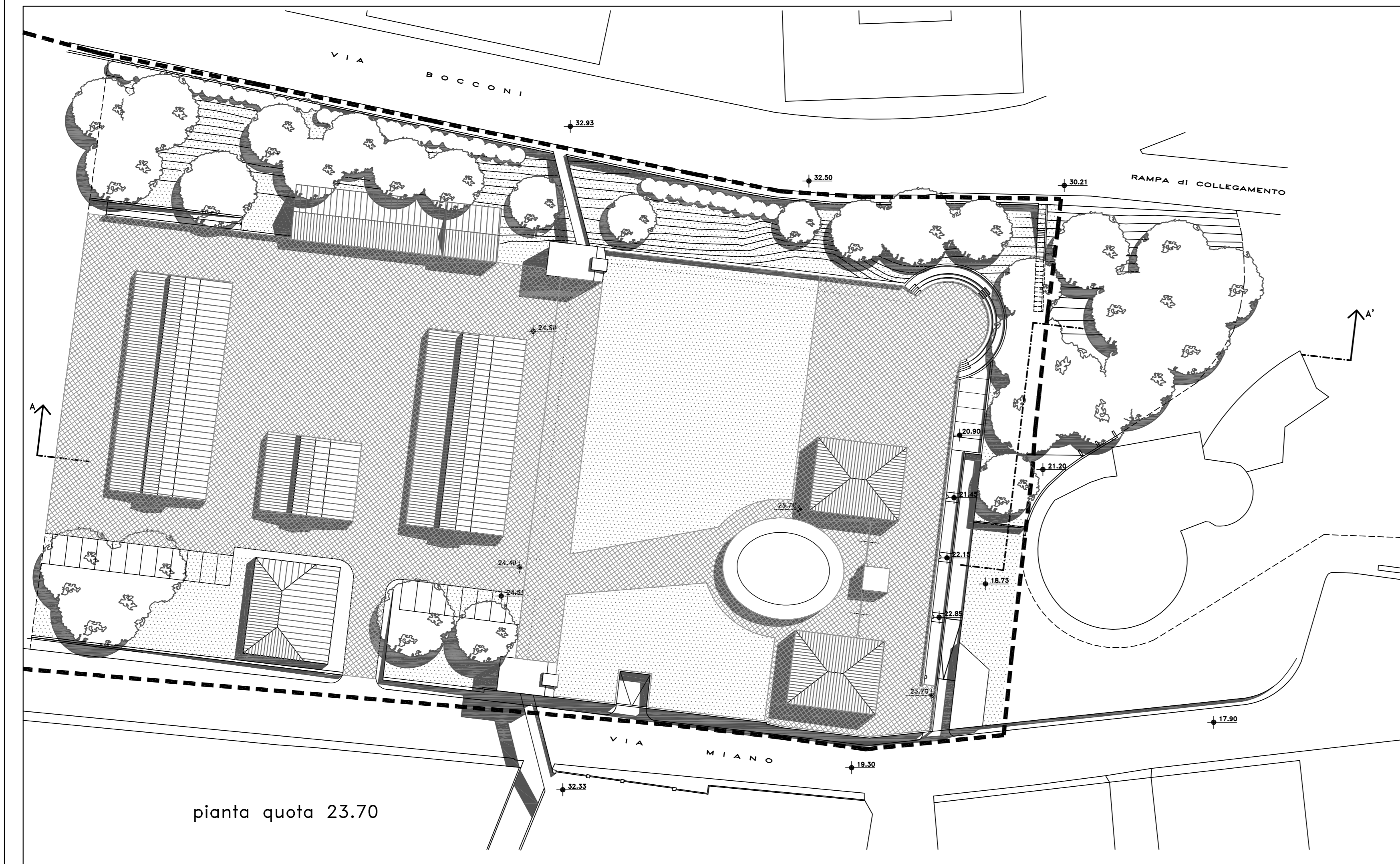
Assessore: Dott. Gianni GIACCAGLIA
 Direttore di Area: Ing. Sauro MOGLIE
 Dirigente del Servizio: Arch. Marcello GIDONI
 Progettista: Arch. Claudio LARICE
 Collaboratori: Geom. Roberto MORESCHI

Elaborato **6**

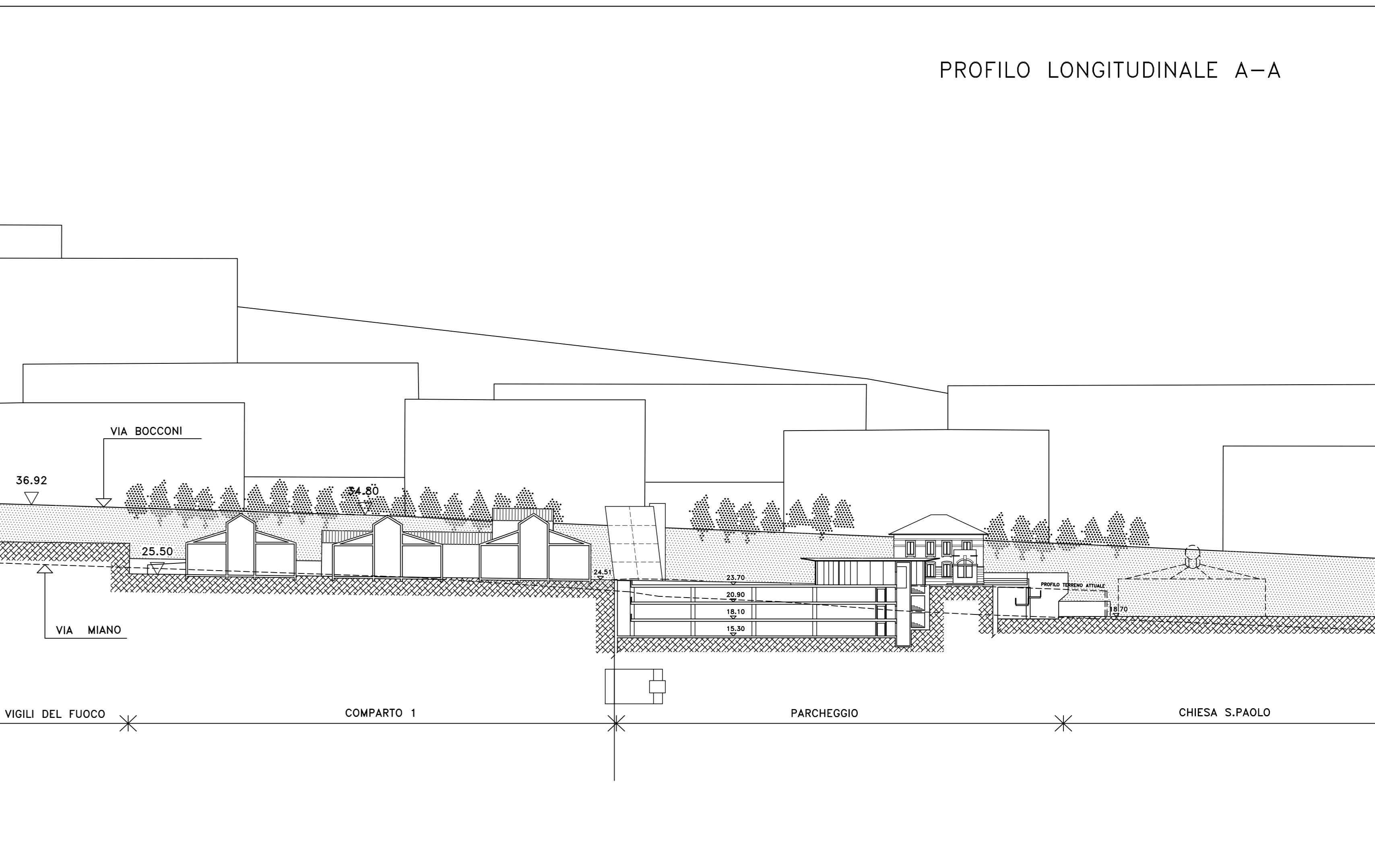
Planovolumetrico

COPIA MODIFICATA A SEGUITO DI
 EMENDAMENTO ALLA DELIBERA
 C.C. N.157 DEL 30.10.2003

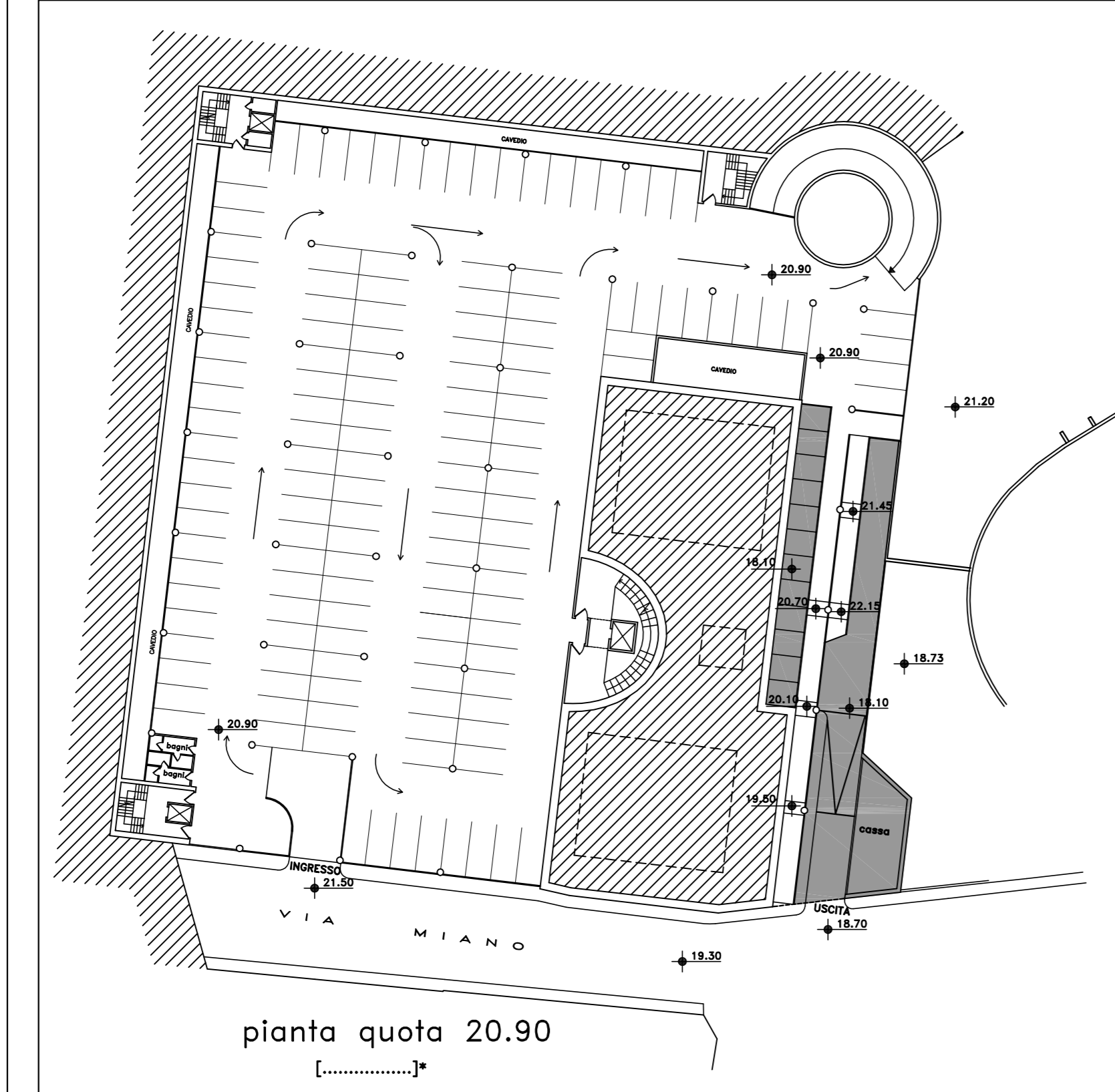
Scala 1:500
 Data: Luglio 2003
 COPIA CONTRODEDOTTA



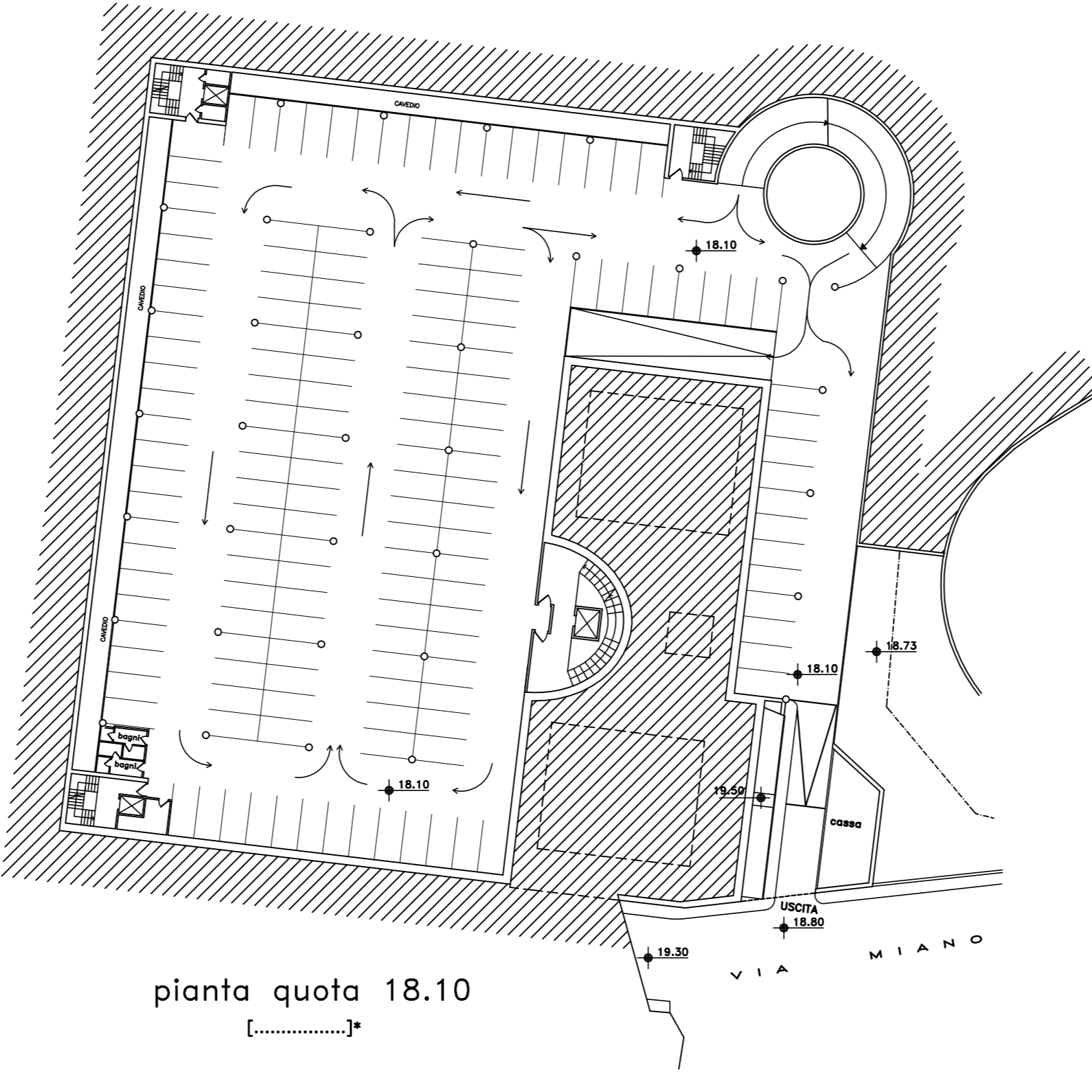
pianta quota 23.70



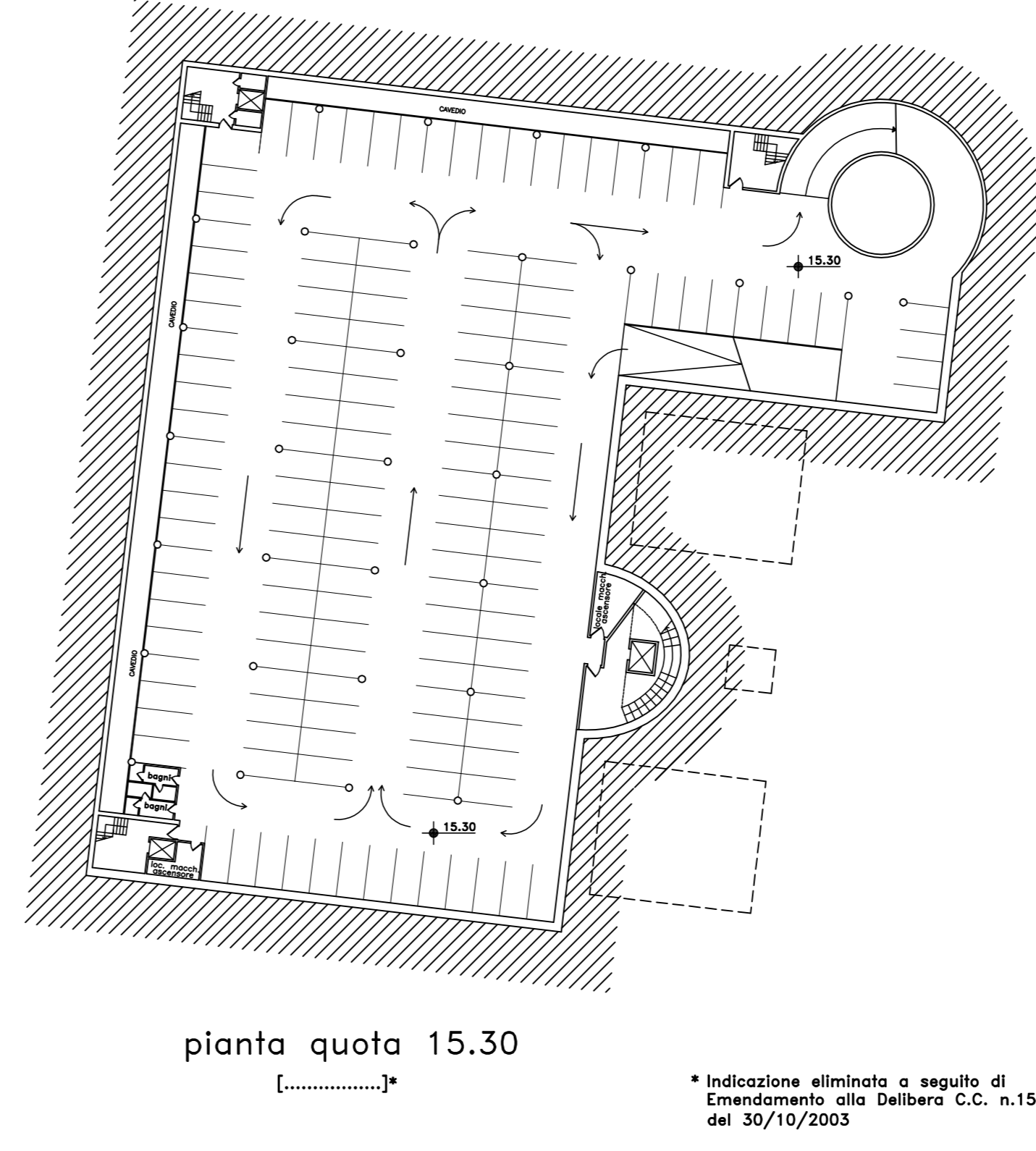
PROFILO LONGITUDINALE A-A



pianta quota 20.90
 [.....]

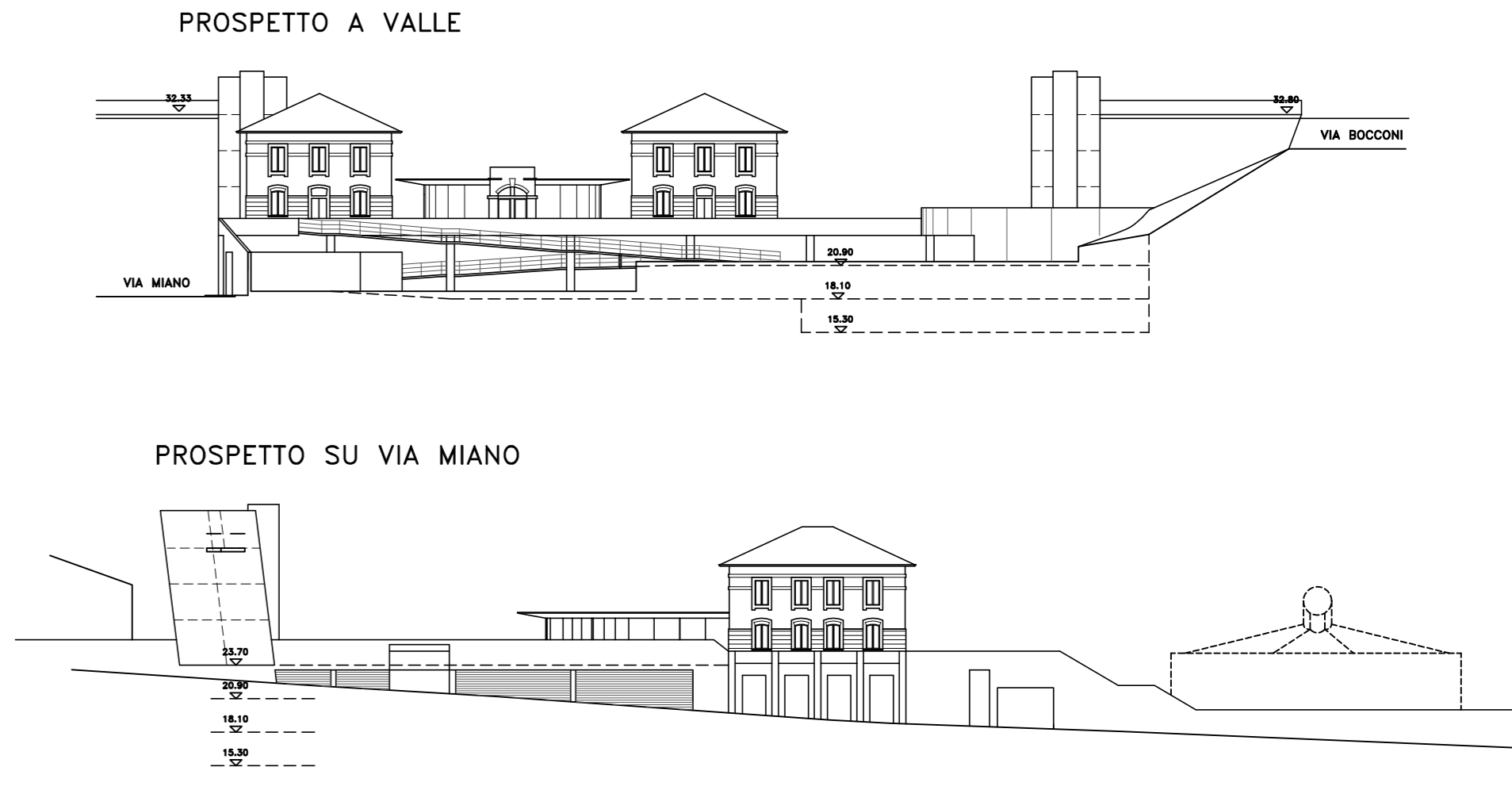


pianta quota 18.10
 [.....]



pianta quota 15.30
 [.....]

* Indicazione eliminata a seguito di
 Emendamento alla Delibera C.C. n.157
 del 30/10/2003



PROGETTO DI FATTIBILITA' DEL PARCHEGGIO INTERRATO